



Corporate Profile

会社案内



Be in the Best Condition !

■ 商船三井ロジスティクスは、

- 時流の変化に対応し、進化し続ける物流を心がけ、あらゆるニーズに即応できる輸送モードと情報マネージメントで、お客様のロジスティクスをプロデュースいたします。
- 世界各地の拠点を結ぶMOL Logistics のグローバルネットワークからさまざまなエキスパートがノウハウを集集し、高品質で均質なサービスをご提供いたします。
- "Be in the best condition!"
それが商船三井ロジスティクスの物流です。

■ MOL Logistics

- Aiming to progress in corresponding to the ever changing world of logistics, we produce logistics services providing prompt transport modes and information management for customers who have a wide variety of needs.
- By utilizing the global network of MOL Logistics that connects bases in every corner of the world, we put accumulated know-hows together from experts of wide range of sections and offer high-quality and homogeneous services.
- "Be in the best condition" - that is what MOL Logistics' service all about !!



企業理念

- 1) 顧客のいかなるニーズにも応えられる総合的な付加価値の高い物流事業を展開することで世界経済の発展に貢献します。
- 2) 健全で透明性の高い経営を行い、企業価値の増大を目指します。
- 3) 社会と株主に対する責任を果たすと共に、社員が働くことに満足できる会社を目指します。

Corporate Principles

- 1) We contribute worldwide economic growth by developing comprehensive, high value-added total logistics services that can meet any customer's requirements.
- 2) We will conduct sound and highly transparent businesses and aim at enhancing corporate value.
- 3) We will fulfill our responsibilities to the public and shareholders, and at the same time work to create a company that offers employees a satisfying workplace.

営業品目

- 航空輸送 輸出入国際航空貨物
国際航空混載サービス
- 海上輸送 FCL, LCL, 混載サービス
国際複合一貫輸送
- 輸出入通関
- 国内・海外引越 海外引越サービス(船便・航空便)
国内引越サービス
保管・据付サービス
別送品
- 国際宅配便 ドキュメント・クーリエ・サービス
エクスプレス・パッケージ・サービス
- ロジスティクス トータル・ロジスティクス・サービス
保管・在庫管理、製品配送、流通加工、
検品等
- 国内輸送 トラック輸送、鉄道、内航海運
- 貨物損保代理店業務

Services

- Air Freight International Air Freight
International Air Cargo Consolidation
- Ocean Freight FCL, LCL, Consolidation Service
Combined Through Transport
- Customs Brokerage
- Removal service International Removal
Domestic Removal
Storage & Installation Service
Unaccompanied baggage
- Small Package Document Courier Service
Express Package Service
- Logistics Total Logistics Service
storage/inventory management
product delivery, distribution,
cargo inspection, etc.
- Domestic Transport Truck, Rail, & Inland Water
- Cargo Insurance Agency

国際航空貨物輸送

常に迅速、安全、確実が求められる航空貨物輸送。最新技術と心を尽くして運びます。

■ 商船三井ロジスティクスは、国土交通省認定の特定フォワードです。航空貨物取扱い施設には爆発物検査装置を完備、万全な保安体制にてお荷物を取扱いたします。

■ お客様ご指定の戸口から戸口へ、お預かりしたお荷物の一貫輸送を承ります。

■ 精密機械、繊維製品、化学・医薬品、生鮮食料品など様々な品目のエキスパートが、集荷から航空輸送の手配、到着後の通関、配送まで、競争力のある運賃、安全かつ安心な輸送ルートで、きめ細やかなサービスをご提供いたします。

■ お客様からお預かりした航空貨物の輸送中のダメージや水濡れなどを極力防ぐため、仕向地により、商船三井ロジスティクスが自社倉庫内でULD (=Unit Load Device : 航空機への貨物搭載用パレット) に積み付け、その後航空会社へ引き渡します。今後さらにこのオペレーションを拡大させ、輸送品質の向上を図って参ります。

■ Cargo Tracking System (航空貨物追跡情報)にて、お預かりした航空貨物の動静情報をインターネット上にてご照会いただくことが可能です。

International Air Freight Service

Air freight service is being constantly asked for quickness, safety and reliability.

We handle your cargo with up-to-date technology and devotion.

■ MOL Logistics is a Regulated Agent qualified by MLIT (the Ministry of Land, Infrastructure and Transport). With an explosive substance inspection device at the air freight handling facility, we provide a full security system for your cargo.

■ From door to door you designate, we handle your cargo consistently.

■ Experts of various cargo items such as precision machine, textile products, pharmaceuticals and perishable goods provide careful services to you from cargo collection & air freight arrangement at the origin to customs clearance & delivery at the destination by selecting safe & reliable route at competitive price.

■ In order to protect air cargo from damages, water leakage and etc. during transportation, MOL Logistics takes loading process with ULD (unit load device = placing cargo onto an air-freight pallet designed for aircraft) at its own warehouse before handing it over to an airliner. We further expand this operation and upgrade our transport quality.

■ You can find your cargo information (whereabouts of your air freight) through internet by "cargo tracking system".



MLG成田ロジスティクスセンター
MLG Narita Logistics Center



自社ULDの積み付け・解体
MLG's ULD for loading / unloading





国際海上貨物輸送

日本から世界、世界から日本、
そして世界の各地から各地へ。
Door to Doorでのサービス
をご提供します。

商船三井ロジスティクスは、船会社の輸送サービスを利用するNVOCC (=利用外航運送事業)です。商船三井グループ会社としての特色を活かし、航空フォワーダーとして築いてきた充実の海外ネットワークを駆使することにより、輸出・輸入・三国間の海上貨物輸送のお取扱いをいたします。

船会社へのスペース予約、通関書類の作成から申告、輸出貨物のコンテナ手配、運送状(B/L)の発行、許可後の貨物のフォローまで、海上輸送関連業務を一貫して請け負います。

International Ocean Freight Service

Door-to-door service provider
From Japan to overseas, from
overseas to Japan and from
region to region of the world

MOL Logistics is an NVOCC utilizing transport services of ocean-shipping company. With advantage of being a group company of Mitsui O.S.K. Lines and making good use of enhanced overseas network developed as an air-cargo forwarder, we provide services for export, import and cross trade ocean cargoes.

MOL Logistics provides a comprehensive marine cargo transaction such as space booking for ocean carrier, document preparation and declaration to the Customs, arrangement of container for export cargo, issuance of B/L and follow-ups.



引越(国内・海外)・クーリエ

■ 引越サービス

引越のオーガナイザーとして、お客様の大切なお荷物を船便・航空便を問わず、最も安全かつ迅速なルートを選び、目的地まで責任を持ってお届けします。

引越に関する付随業務、国内引越、家財保管などについてもお気軽にご相談ください。

■ 国際宅配サービス

● マイ・エクスプレス(MAI-Express)

より早く、確実にしかも納得のいく料金をモットーに、世界50カ国への海外向け業務用書類・小口貨物をドア・ツー・ドア、完全トレスシステムでお届けします。

Removal Service Courier Small Package Service

■ Removal service

As a removal organizer, we take full responsibility for whichever the mode, either ocean freight or airfreight, we handle and deliver your household goods by a safest and fastest route.

Also please feel free to contact us about extra service, domestic removal, storage and whatever concerning with household removing.

■ International home delivery service: MAI Express

With a motto of faster and assured service at a reasonable price, we deliver business documents and small parcels to overseas destinations in 50 countries by our complete door-to-door & full tracking system.



ロジスティクス

マーケット・インの発想で
最適なソリューションをご提供します。

- 商船三井ロジスティクスは、お客様ごとに最適な物流を実現できるロジスティクス・サービスの企画・開発を優先し、ITを駆使したロジスティクス・プロバイダーを目指しています。
- 単に既存のアセットを販売する「プロダクト・アウト」ではなく、お客様が必要とするサービスを共に創造していく「マーケット・イン」の発想で、あらゆるお客様に最適なソリューションを提案しております。
- 物流事務代行、システム構築支援、コンサルテーション、倉庫、配送、流通加工等、あらゆるサービスを提供させていただきます。



Shanghai Huaqia Int'l Freight Forwarding Co.,Ltd
Shenzhen Branch



MOL Logistics (Netherlands) B.V.



MOL Logistics (WBLZ) Co.,Ltd.

Logistics Service

By the idea of "Market In",
we offer optimal solution.

- MOL Logistics gives priority to planning and development of achievable logistics service for each customer and aims to be a logistics provider by using IT.
- Not only selling existing asset "Product Out", but also we offer optimal solution to each and every customer with an idea of "Market in" that creates needed service.
- We do every possible service including logistics paper work, system structuring support, consultation, warehousing, delivery and distribution process.

■ 物流の“見える化”

L'vis = Logistics Visibility

商船三井ロジスティクスのWeb総合物流管理システム「L'vis」は、あらゆる物流情報を可視化するシステムです。単なる倉庫管理システムや貨物トラッキングシステムの機能を超え、お客様の知りたい情報を、お客様の知りたいキーワードでご提供いたします。

MOL Logistics' integrated logistics management system "L'vis" which makes all the logistics information visible. It provides functions beyond simple systems such as warehouse management and cargo tracking, it also enables customers to obtain information of what they look for by using a keyword of what they want to know.

- 世界複数拠点の在庫状況を一元管理
Integral management of inventories at plural bases throughout the world
- 各拠点間のデリバリー状況の把握
Ascertainment of status of deliveries between bases
- 各拠点間の洋上在庫の把握
Ascertainment of status of inventories on the sea between bases
- 単一Web サイトでの対応
Responding to inquiries with unified website





■ 世界で展開するコントラクト・ロジスティクスサービス

Contract Logistics Service Expanding in the World

商船三井ロジスティクスは、世界の各地においてお客様とのコントラクト・ロジスティクスを推進し、さまざまな商品を対象に、あらゆるニーズのサービスを、最新鋭の情報システム・インフラにてご提供しております。

MOL Logistics promotes contract-logistics with customers at every corner of the world and provides services for any needs linked to various commodities by the most advanced information-system infrastructure.

対象商品 Objective commodity	サービス Service	情報システム・インフラ Information system infrastructure
自動車部品 car parts	保管・在庫管理 storage/inventory management	WMS(倉庫管理システム) WMS (warehouse management system)
電子部品 electronics parts	製品配送 product delivery	TMS(貿易物流管理システム) TMS (transportation management system)
化学品(含危険品) chemicals (including hazardous product)	流通加工 distribution process	EDI EDI (electronic data interchange)
家電(原材料・製品) electric appliances (material/products)	原材料JIT配送 raw material JIT delivery	倉庫 Warehouse
写真用品 photo equipment	通い箱輸送 reusable package haul	トラック配送 truck delivery
バイク motorcycles	検品 cargo inspection	鉄道輸送 rail delivery
生地 textile	受発注事務代行 shipper/consignee paper work	小口配送 small package delivery
ファッション製品 fashion products	ラベル貼り labeling	
ワイン wine		



ウェブサイトのご案内

Website Guide

商船三井ロジスティクスでは「お客様のお役に立つホームページ」をコンセプトに、ホームページの充実に努めております。各種サービス、MLGグローバルネットワーク、企業情報や、物流関連最新情報満載のメールマガジンも提供中です。

MOL Logistics endeavors to enrich its homepage with a concept of "customer-friendly".

【URL】 <http://www.mol-logistics.co.jp>



トップページ(日本語)



同(英語)



同(中国語)



Extensive Domestic Network

- 本社 Head Office
- 経営企画室 Corporate Planning Dept.
- 人事総務部 General Affairs & Personnel Dept.
- 経理部 Accounting Dept.
- 情報システム部 Information Systems Dept.
- ロジスティクスソリューション部 Logistics Solution Dept.
- 営業企画部 Planning & Marketing Dept.
- 輸出混載部 Export Consolidation Dept.
- 海上輸送部 Ocean Transport Dept.
- 営業一部 Sales Dept.-1
- 営業二部 Sales Dept.-2
- 輸入営業部 Import Sales Dept.
- 横浜 Yokohama Branch
- 成田 Narita Branch
- 仙台 Sendai Office
- 新潟 Niigata Office
- 名古屋 Nagoya Branch
- 空港 Airport Office
- 大阪 Osaka Branch
- 南港 Nanko Cargo Center
- 関西空港 Kansai Airport Cargo Center
- 神戸 Kobe Office
- 京都 Kyoto Office
- 福岡 Fukuoka Branch
- 株式会社エムオーエルロジスティクス静岡
MOL Logistics Shizuoka, Inc.
- 浜松 Hamamatau Office
- 三島 Mishima Office
- エムオーエルロジスティクス九州株式会社
MOL Logistics (Kyushu) Co., Ltd.

Extensive Overseas Network

- 欧州統括会社
MOL LOGISTICS HOLDING (EUROPE) B.V.
- 英国現地法人
MOL LOGISTICS (UK) LTD.
- ヒースロー
HEATHROW OFFICE
- ワーウィック
WORWICK OFFICE
- ドイツ現地法人
MOL LOGISTICS (DEUTSCHLAND) GMBH.
- デュッセルドルフ
DUSSELDORF OFFICE
- フランクフルト
FRANKFURT OFFICE
- ミュンヘン
MUNICH OFFICE
- ハンブルグ
HAMBURG OFFICE
- ミラノ
MILAN OFFICE
- オランダ現地法人
MOL LOGISTICS (NETHERLANDS) B.V.
- ティルブルグ
TILBURG HEAD OFFICE
- アムステルダム
AMSTERDAM OFFICE
- ロッテルダム
ROTTERDAM OFFICE
- アイントホーヘン
EINDHOVEN OFFICE
- チェコ現地法人
MOL LOGISTICS (Czech) s.r.o.
- ビルゼン
PLZEN OFFICE
- プラハ
PRAGUE OFFICE
- パリ事務所
PARIS OFFICE
- 中国現地法人
SHANGHAI HUAJIA INTL FREIGHT
FOWARDING CO.,LTD.
- 上海
SHANGHAI HEAD OFFICE
- 北京
BEIJING OFFICE
- 天津
TIANJIN OFFICE
- 青島
QINGDAO OFFICE
- 蘇州
SUZHOU OFFICE
- 杭州
HANGZHOU OFFICE
- 深圳
SHENZHEN OFFICE
- 張家港
ZHANGJIAGANG OFFICE
- 廈門
XIAMEN OFFICE
- 大連
DAILIAN OFFICE
- 寧波
NINGBO OFFICE
- 広州
GUANGZHOU OFFICE
- 無錫
WUXI OFFICE
- 中国現地法人
MOL LOGISTICS (WBLZ) CO., LTD.
- 中国現地法人
SHANGHAI HUAGUO TRANSPORTATION CO., LTD.
- 香港現地法人
MOL LOGISTICS (H.K.), LTD.
- 香港
HONG KONG HEAD OFFICE
- 空港
AIRPORT OFFICE



■ シンガポール現地法人
MOL LOGISTICS (SINGAPORE) PTE. LTD.

● シンガポール
SINGAPORE HEAD OFFICE

● バタム
BATAM OFFICE

■ 台湾現地法人
M.O.AIR INTERNATIONAL
(TAIWAN) CO., LTD.

● 台北
TAIPEI HEAD OFFICE

● 空港
CKS AIRPORT OFFICE

● 台中
TAICHUNG OFFICE

● 高雄
KAOHSIUNG OFFICE

■ フィリピン現地法人
MOL LOGISTICS PHILIPPINES INC.

● マニラ
MANILA HEAD OFFICE

● セブ
CEBU OFFICE

■ タイ現地法人
MOL LOGISTICS (THAILAND) CO., LTD.

● バンコク
BANGKOK HEAD OFFICE

● 空港
AIRPORT OFFICE

● レムチャバン
LEAM CABANG OFFICE

■ マレーシア現地法人
MOL LOGISTICS (MALAYSIA) SDN BHD

● クアラルンプール
KUALA LUMPUR HEAD OFFICE

● 空港
AIRPORT OFFICE

● ジョホール・バル
JOHOR BAHRU OFFICE

● ペナン
PENANG OFFICE

■ ベトナム現地法人
MOL LOGISTICS (VIETNAM) INC.

● ホーチミン
HO CHI MINH CITY OFFICE

● ハイフォン
HAIPHONG OFFICE

● ハノイ
HANOI OFFICE

● フックディエン
PHUC DIEN OFFICE

■ ジャカルタ駐在員事務所
JAKARTA REPRESENTATIVE OFFICE

■ スラバヤ駐在員事務所
SURABAYA REPRESENTATIVE OFFICE

■ インド (デリー) 事務所
DELHI OFFICE

■ オーストラリア現地法人
MOL LOGISTICS (AUSTRALIA) PTY. LTD.

● メルボルン
MELBOURNE HEAD OFFICE

● シドニー
SYDNEY OFFICE

■ 米国現地法人
MOL LOGISTICS (USA) INC.

● ロズリン
ROSLYN HEADQUARTERS

● アンカレッジ
ANCHORAGE OFFICE

● アトランタ
ATLANTA OFFICE

● ボストン
BOSTON OFFICE

● シカゴ
CHICAGO OFFICE

● ダラス
DALLAS OFFICE

● グリーンウッド
GREENWOOD OFFICE

● ラレド
LAREDO OFFICE

● レキシントン
LEXINGTON OFFICE

● ロスアンゼルス
LOS ANGELES OFFICE

● ニューヨーク・JFK
NEW YORK-JFK OFFICE

● ニューヨーク・マンハッタン
NEW YORK-MANHATTAN OFFICE

● ニュージャージー
NEW JERSEY OFFICE

● サンフランシスコ
SAN FRANCISCO OFFICE

● シアトル
SEATTLE OFFICE

● トロント
TORONTO OFFICE

■ メキシコ現地法人
MOL LOGISTICS (MEXICO) S.de R.L.deC.V.

● メキシコシティ
MEXICO CITY OFFICE

● モンテレー
MONTERREY OFFICE

概要

- 社 名 : 商船三井ロジスティクス株式会社
- 本 社 : 〒112-8582
東京都文京区後楽2丁目5番1号
住友不動産飯田橋ファーストビル 6階
(代表:03-3830-7880)
- U R L : <http://www.mol-logistics.co.jp>
- 設 立 : 平成元年7月 (創立昭和35年8月)
- 資 本 金 : 7億5625万円 (授權資本金18億円)
- 従業員数 : 2,100名(連結)
- 株 主 :
 - 株式会社 商船三井
 - 株式会社 近鉄エクスプレス
- 主要取引銀行
 - 三井住友銀行
 - 中央三井信託銀行
 - 三菱東京UFJ銀行
- 国際認証規格 : 品質マネジメントシステム ISO9001-2000
環境マネジメントシステム ISO14001
- 公認および加盟団体
 - 航空運送代理店業
 - 第二種利用運送事業(国際航空・外航海運)
 - IATA貨物代理店
 - 航空貨物運送協会(JAFA)会員
 - 航空危険物安全輸送協会(JACIS)会員
 - 東京商工会議所会員
 - 日本貿易振興会(JETRO)会員
 - 日本貿易関係手続簡易化協会(JASTPRO)会員
 - 日本インターナショナルフレイトフォワードーズ協会(JIFFA)会員
 - 日本海外引越協会(JIMA)会員
- 関係会社
 - エムオーエア ロジスティクス株式会社
 - 株式会社 エムオーエルロジスティクス静岡
 - エムオーエルロジスティクス九州株式会社
 - 株式会社 クリアメイト
 - ハーモニートランスポート株式会社

Company Profile

- MOL Logistics (Japan) Co., Ltd.
- Head Office : Sumitomo Fudosan Iidabashi First Bld., 6F,
5-1, Koraku 2-chome, Bunkyo-ku, Tokyo
112-8582, Japan
- URL : <http://www.mol-logistics.co.jp>
- Established : July 1, 1989 (Founded:Aug. 1960)
- Authorized Capital : ¥1,800,000,000
- Paid-in Capital : ¥756,250,000
- Number of Employees: 2,100
- Shareholders :
 - Mitsui O.S.K. Lines, Ltd.
 - Kintetsu World Express, Inc.
- Quality Management System : ISO9001-2000
ISO14001
- Member Organization :
 - JAFA (Japan Air Cargo Forwarders Association)
 - JACIS (The Japan Air Cargo Institute for Safety)
 - The Tokyo Chamber of Commerce & Industry
 - JETRO (Japan External Trade Organization)
 - JIFFA (Japan International Freight Forwarders Association)
 - JIMA (Japan International Movers Association)
 - JASTPRO
(Japan Association for Simplification of International Trade procedures)
- Authorization :
 - IATA (International Air Transport Association)
Registered Cargo Agent
 - Japan CAB Licensed International Air Cargo Consolidator
- Subsidiary Companies :
 - M.O. Air Logistics, Inc.
 - MOL Logistics Shizuoka, Inc.
 - MOL Logistics (Kyushu) Co., Ltd.
 - Clearmate Co., Ltd.
 - Harmony Transport Inc.



Revolution! Challenge! Speed!



昭和35年	5月	商船航空サービス(株)設立
昭和35年	8月	(株)三井ライン エア サービス設立
昭和36年	1月	IATA貨物代理店として公認
昭和38年	7月	米国現地法人設立
昭和39年	5月	社名を三井航空サービス(株)に改称
昭和48年	3月	利用航空運送事業(航空貨物混載事業)免許取得
昭和59年	9月	香港現地法人設立
昭和63年	4月	英国現地法人設立
平成 元年	4月	ドイツ現地法人設立
平成 元年	7月	合併によりエムオーエア システム(株)となる
平成 元年	9月	シンガポール現地法人設立
平成 2年	1月	オランダ現地法人設立
平成 3年	4月	台湾現地法人設立
平成 5年	7月	タイ現地法人設立
平成 6年	7月	マレーシア現地法人設立
平成 7年	12月	ジャカルタ駐在員事務所開設
平成 8年	12月	東京地区輸出航空貨物 ISO9002-1994 認証取得
平成10年	2月	東京地区輸入航空貨物 ISO9002-1994 認証取得
平成10年	7月	上海駐在員事務所開設
平成11年	2月	阪神地区・名古屋輸出入航空貨物 ISO9002-1994 認証取得
	//	
平成11年	7月	ミラノ駐在員事務所開設
平成12年	7月	静岡現地法人設立
平成13年	4月	オーストラリア現地法人設立
平成13年	5月	フィリピン現地法人設立
平成13年	7月	会社分割し、国際物流事業会社となる
平成13年	10月	社名を「商船三井ロジスティクス株式会社」に改称
平成13年	11月	ホーチミン駐在員事務所開設
平成14年	4月	九州現地法人設立
	//	
平成14年	12月	中国合併事業(上海華加国際貨運代理有限公司)開始
平成14年	12月	全社ISO 9001-2000へ移行
平成15年	4月	スラバヤ駐在員事務所開設
平成15年	7月	ハノイ駐在員事務所開設
平成15年	10月	上海華加国際貨運代理有限公司を現地法人化
平成16年	7月	上海外高橋保税物流園区商船三井物流有限公司設立
平成16年	8月	チェコ現地法人設立
	//	
		東南アジア駐在員事務所開設
平成17年	11月	ヴェトナム現地法人設立
平成18年	4月	東京本社 環境ISO14001認証取得
平成19年	4月	新潟営業所開設
平成19年	6月	欧州統括現地法人設立
平成20年	7月	本社現住所へ移転

1960. 5	Founded under the name of Shosen Air Service Co.,Ltd.
1960. 8	Founded under the name of Mitsuline Air Service Co.,Ltd.
1961. 1	Approved as IATA Registered Cargo Agent in Japan.
1963. 7	Established American company, Mitsuline Travel Service of America Inc.
1964. 5	Mitsuline Air Service Co.,Ltd. changed its name to Mitsui Air & Sea Service Co.,Ltd.
1973. 3	Japan CAB International Aircargo Consolidator License granted.
1984. 9	Established M.O. AIR International(H.K.)Ltd. (Currently MOL Logistics(H.K.)Ltd.)
1988. 4	Established M.O. AIR International(U.K.)Ltd. (Currently MOL Logistics(U.K.)Ltd.)
1989. 4	Established M.O. AIR International GmbH. (Currently MOL Logistics(Deutschland)GmbH)
1989. 7	Mitsui Air & Sea Service Co.,Ltd. and Shosen Air & Sea Service Co.,Ltd. merged to form M.O. Air Sytem, Inc.
1989. 9	Established M.O. Air International(SINGAPORE)Pte.,Ltd.
1990. 1	Established M.O. Express International B.V.(Currently MOL Logistics(Netherlands)B.V.)
1991. 4	Established M.O. Air International (TAIWAN)Co.,Ltd.
1993. 7	Established Mitsui O.S.K. Air International (THAILAND) Ltd.
1994. 7	Established M.O. Air International (Malaysia) SDN. BHD.(Currently MOL Logistics (Malaysia) Sdn. Bhd.)
1995.12	Opened Jakarta Representative Office
1996.12	ISO-9002-1994 (Certificate of Conformance for Quality Management System) Accreditation was awarded to Export Air-Freight Operations in Tokyo Area.
1998. 2	ISO-9002-1994 (Certificate of Conformance for Quality Management System) Accreditation was awarded to Import Air-Freight Operations in Tokyo Area.
1998. 7	Opened Shanghai Representative Office.
1999. 2	ISO-9002-1994 (Certificate of Conformance for Quality Management System) Accreditation was awarded to Export & Import Air-Freight Operations in Hanshin Area and Nagoya.
1999. 7	Opened Milan Representative Office.
2000. 7	Established MOL Logistics (Shizuoka) Inc.
2001. 4	Established MOL Logistics (Australia) Pty Ltd.
2001. 5	Established MOL Logistics (Philippines) Inc.
2001. 7	M.O.Air System, Inc. reorganized into freight forwarding entiry, spinning off its Travel Division.
2001.10	Renamed as MOL Logistics (Japan) Co., Ltd.
2001.11	Opened Ho Chi Minh City Representative Office.
2002. 4	Established MOL Logistics (Kyushu) Co., Ltd.
2002. 4	Joint management of Shanghai Huajia International forwarding Co., Ltd.
2002.12	Updated to ISO 9001/2000
2003. 4	Opened Surabaya Representative Office
2003. 7	Opened Hanoi Representative Office
2003.10	Own management of Shanghai Huaijia Int'l Forwarding Co., Ltd.
2004. 7	Established MOL Logistics (WBLZ) Co., Ltd.
2004. 8	Established MOL Logistics (Czech) s.r.o
2004. 8	Opened Representative Office for South East Asia & Oceania
2005.11	Established MOL Logistics (Vietnam) Inc.
2006. 4	ISO14001-2000(Certificate of Conformance for Environmental Management System) Accreditation was awarded to Tokyo Head Office.
2007. 4	Opened Niigata office.
2007. 6	Established Regional Headquarters in Europe. MOL Logistics Holding (Europe) B.V.
2008. 7	Head Office moved to the present location.

■ 本社

〒112-8582
東京都文京区後楽2丁目5番1号 住友不動産飯田橋ファーストビル6階

経営企画室 TEL:03(3830)7881 FAX:03(6891)1350

人事総務部 TEL:03(3830)7880 FAX:03(6891)1350

経理部(経理グループ) TEL:03(3830)7884 FAX:03(6891)1351

(海外精算グループ) TEL:03(3830)7885 FAX:03(6891)1351

(連結決算グループ) TEL:03(3830)7886 FAX:03(6891)1351

ロジスティックソリューション部 TEL:03(3830)7895 FAX:03(6891)1356

情報システム部 TEL:03(3830)7882 FAX:03(6891)1350

営業企画部 TEL:03(3830)7887 FAX:03(6891)1361

輸出混載部(輸送開発グループ) TEL:03(3830)7889 FAX:03(6891)1361

海上輸送部(営業開発グループ) TEL:03(3830)7891 FAX:03(6891)1356

(海上オペレーショングループ)輸出 TEL:03(3830)7891 FAX:03(6891)1356

(海上オペレーショングループ)輸入 TEL:03(3830)7892 FAX:03(6891)1356

(引越グループ) TEL:03(3830)7893 FAX:03(6891)1356

(クーリエマイエクスプレス) TEL:03(3830)7894 FAX:03(6891)1355

営業一部 TEL:03(3830)7861 FAX:03(6891)1357~1358

営業二部 TEL:03(3830)7862 FAX:03(6891)1360

TEL:03(3830)7863 FAX:03(6891)1361

輸入営業部(営業グループ) TEL:03(3830)7868 FAX:03(6891)1363

(営業支援グループ) TEL:03(3830)7869 FAX:03(6891)1363

■ 横浜

〒231-0023
横浜市中区山下町279番1 横浜航空貨物ターミナルビル内5階501号室

横浜営業所 TEL:045(664)3700 FAX:045(211)2750

■ 原木

〒272-0004
千葉県市川市原木2526-32

情報システム部 TEL:047(328)2331 FAX:047(328)5680

■ 成田

〒286-0113
千葉県成田市南三里塚78-7 AMB成田エアカーゴセンターB棟1階

成田支店 TEL:0476(35)6192 FAX:0476(35)6195

輸出混載部 成田混載グループ
TEL:0476(40)4811 FAX:0476(35)6877

■ 仙台

〒989-2401
宮城県名取市下増田字南原 仙台空港 仙台エアカーゴターミナル(SACT)
TEL:022(381)1067 FAX:022(383)3050

■ 新潟

〒954-0076
新潟県見附市新幸町9番5号 中部産業団地内
TEL:0258(66)8681 FAX:0258(66)8682

■ 名古屋

〒454-0003
名古屋市中区正木4-9-1 笹とみビル3階

●名古屋支店 TEL:052(678)6610 FAX:052(678)6615

● 中部国際空港営業所

〒479-0881
愛知県常滑市セントレア3-12-2 シーガル・セントレア・ターミナル2階201号室

輸出混載部門 TEL:0569(38)8470 FAX:0569(38)8474

輸入部門 TEL:0569(38)8472 FAX:0569(38)8475

■ 大阪

〒550-0004
大阪市西区鞠本町1-11-7 信濃橋三井ビル

関西支店

業務グループ TEL:06(6445)7035 FAX:06(6445)7680

営業グループ TEL:06(6445)0030 FAX:06(6445)7680

日東電工グループ TEL:06(6445)6000 FAX:06(6445)5656

オペレーショングループ TEL:06(6445)0030 FAX:06(6445)7680

● 関西空港

〒549-0021
大阪府泉南市泉州空港南1 第一国際貨物代理店ビル2階

関西支店 輸出混載グループ

TEL:0724(55)4811~3 FAX:0724(55)4810

関西支店 輸入カスタマーサービスグループ

TEL:0724(55)4808 FAX:0724(55)4819

● 神戸

〒658-0031
兵庫県神戸市東灘区向洋町東4-16 神戸航空貨物ターミナル内

関西支店 神戸営業所 TEL:078(857)5821 FAX:078(857)5824

● 京都

〒600-8413
京都市下京区烏丸通仏光寺下ル大政所町685 京都四条烏丸ビル8階

関西支店 京都営業所 TEL:075(344)6130 FAX:075(344)6180

■ 福岡

エムオーエルロジスティクス九州(株)内

■ 株式会社エムオーエルロジスティクス静岡

〒424-0031
静岡県静岡市清水区横砂408番18
TEL:0543(63)1730 FAX:0543(63)1737

● 浜松

〒435-0007
静岡県浜松市東区流通元町8-1 エムオーエルロジスティクス静岡

浜松営業所 TEL:053(421)8695 FAX:053(422)1609

● 三島

〒411-0817
静岡県三島市八反畑字壱丁田144-1 エムオーエルロジスティクス静岡

三島営業所 TEL:055(975)1709 FAX:055(975)1750

■ エムオーエルロジスティクス九州株式会社

〒812-0004
福岡市博多区榎田2-5-48
TEL:092(414)6284 FAX:092(414)5539

● 熊本

〒869-1102
熊本県菊池郡菊陽町原水1373-1 日本梱包運輸倉庫(株)気付
TEL:096(340)2533 FAX:096(340)2535

■ Head Office

Sumitomo Fudosan Iidabashi First Bldg., 6F,
5-1, Koraku 2-chome, Bunkyo-ku, Tokyo 112-8582, JAPAN

Corporate Planning Dept. Phone : 81-03-3830-7881 Fax : 81-03-6891-1350

General Affairs & Personnel Dept.
Phone : 81-03-3830-7880 Fax : 81-03-6891-1350

Accounting Dept.
Finance & Accounting Group.
Phone : 81-03-3830-7884 Fax : 81-03-6891-1351

Overseas Accounting Group.
Phone : 81-03-3830-7885 Fax : 81-03-6891-1351

Consolidated Accounting Group.
Phone : 81-03-3830-7886 Fax : 81-03-6891-1351

Logistics Solution Department.
Phone : 81-03-3830-7895 Fax : 81-03-6891-1356

Information Systems Department.
Phone : 81-03-3830-7882 Fax : 81-03-6891-1350

Planning & Marketing Department.
Phone : 81-03-3830-7887 Fax : 81-03-6891-1361

Export Consolidation Department Planning Group.
Phone : 81-03-3830-7889 Fax : 81-03-6891-1361

Ocean Transport department.
Sales Promotion Group. Phone : 81-03-3830-7891 Fax : 81-03-6891-1356

Operation Group(export).
Phone : 81-03-3830-7891 Fax : 81-03-6891-1356

Operation Group(import).
Phone : 81-03-3830-7892 Fax : 81-03-6891-1356

Moving & Courier Group. Phone : 81-03-3830-7893 Fax : 81-03-6891-1356

(Courier/mai express). Phone : 81-03-3830-7894 Fax : 81-03-6891-1355

Sales Department-1. Phone : 81-03-3830-7861 Fax : 81-03-6891-1357-1358

Sales Department-2. Phone : 81-03-3830-7862 Fax : 81-03-6891-1360
Phone : 81-03-3830-7863 Fax : 81-03-6891-1361

Import Sales Department.
Sales Group. Phone : 81-03-3830-7868 Fax : 81-03-6891-1363

Sales Support Group. Phone : 81-03-3830-7869 Fax : 81-03-6891-1363

■ Yokohama Office

Yokohama Air Cargo Terminal Bldg., 279-1, Yamashita-cho, Naka-ku,
Yokohama, 231-0023

Phone : 81-45-664-3700 Fax : 81-45-211-2750

■ Baraki Office

2526-32, Baraki, Ichikawa-shi, Chiba, 272-0004

Information Systems Dept. Phone : 81-47-328-2331 Fax : 81-47-328-5680

■ Narita Logistics Center

1F, AMB Narita Air Cargo Center "B" 78-7

Minami-Sanrizuka, Narita-shi, Chiba 286-0113

Narita Branch Phone : 81-476-35-6192 Fax : 81-476-35-6195

Export Consolidation Dept. Phone : 81-476-40-4811 Fax : 81-476-35-6877

■ Sendai Office

Sendai Air Cargo Terminal, Sendai Airport, Natori-shi,
Miyagi, 989-2401

Phone : 81-22-381-1067 Fax : 81-22-383-3050

■ Niigata

Shinko-cho 9-5, Mitsuke-shi, Niigata 954-0076

Phone : 81-258-66-8681 Fax : 81-258-66-8682

■ Nagoya Branch

Sasatomi Building 3F 9-1, Masaki 4-chome Naka-ku,
Nagoya-shi, Aichi 460-0024

Phone : 81-52-678-6610 Fax : 81-52-678-6615

● Central Japan Int'l Airport Office

Room 201, 2nd Floor, Seagull Centrair Terminal,
12-2 Centrair 3-chome, Tokoname-shi, Aichi 479-0881

Export Consolidation Phone : 81-569-38-8470 Fax : 81-569-38-8474

Import Phone : 81-569-38-8472 Fax : 81-569-38-8475

■ Kansai Branch

Shinanobashi Mitsui Bldg., 11-7, Utsubohonmachi
1-chome, Nishi-ku, Osaka, 550-0004

Administration Group Phone : 81-6-6445-7035 Fax : 81-6-6445-7680

Sales Group Phone : 81-6-6445-0030 Fax : 81-6-6445-7680

Nitto Denko Group Phone : 81-6-6445-6000 Fax : 81-6-6445-5656

Operation Group Phone : 81-6-6445-0030 Fax : 81-6-6445-7680

● Kansai Airport Cargo Center

1st Int'l Air Cargo Agents Bldg., 1, Senshukuko-Minami,
Sennan-shi, Osaka, 549-0021

Export Consolidation Phone : 81-724-55-4811~3 Fax : 81-724-55-4810

Import Customer Service Phone : 81-724-55-4808 Fax : 81-724-55-4819

● Kobe Office

Kobe Air Cargo City Terminal, 4-16, Koyochi-Higashi,
Higashi-Nada-ku, Kobe, Hyogo, 658-0031

Phone : 81-78-857-5821 Fax : 81-78-857-5824

● Kyoto Office

Kyoto Shijyo Karasuma- Bldg. 8F, 685 Omandokoro-cho,
Bukkojisagaru, Karasuma-dori, Simogyo-ku, Kyoto, 600-8413

Phone : 81-75-344-6130 Fax : 81-75-344-6180

■ Fukuoka Branch

c/o MOL Logistics (Kyushu) Co., Ltd.

■ MOL Logistics (Shizuoka) Inc.

408-18, Yokosuna, Shimizu-ku, Shizuoka-shi,
Shizuoka, 424-0031

Phone : 81-543-63-1730 Fax : 81-543-63-1737

● Hamamatsu Office

8-1, Ryutsumotomachi, Higashi-ku, Hamamatsu-shi,
Shizuoka, 435-0007

Phone : 81-53-421-8695 Fax : 81-53-422-1609

● Mishima Office

144-1, Aza Ichohoda, Hattabata, Mishima-shi, Shizuoka,
411-0817

Phone : 81-55-975-1709 Fax : 81-55-975-1750

■ MOL Logistics (Kyushu) Co., Ltd.

5-48, Enokida 2-chome, Hakata-ku, Fukuoka, 812-0004

Phone : 81-92-414-6284 Fax : 81-92-414-5539

● Kumamoto

c/o Nippon Konpo Unyu Soko Co., Ltd.

No.1373-1, Haramizu, Kikuyo-cho, Kikuchi-gun,
Kumamoto, 869-1102

Phone : 81-96-340-2533 Fax : 81-96-340-2535

北米 / NORTH AMERICA

■ 米国現地法人

MOL Logistics (USA) Inc.

● HEADQUARTERS

4 Expressway Plaza, Suite 120, Roslyn Heights, NY 11577-2034, U.S.A
Phone : 1-516-403-2100 Fax : 1-516-626-6092

● ANCHORAGE

9261 Kirkwall Circle, Anchorage, AK 99502, U.S.A.
Phone : 1-907-562-9071 Fax : 1-907-562-9072

● ATLANTA

4341 International Parkway, Suite 106, Atlanta, GA 30354, U.S.A
Phone : 1-404-366-7726 1-404-366-2980
Fax : 1-404-366-8752 1-404-366-3134

● BOSTON

440 McClellan Highway, Suit 102, East Boston, MA 02128, USA
Phone : 1-617-569-3755 Fax : 1-617-561-1358

● CHICAGO

2180 South Wolf Road, Des Plaines, IL 60018, U.S.A
Phone : 1-847-298-0759
Fax : 1-847-298-0768

● DALLAS

750 Port America, Suite 300, Grapevine 760, TX 76051 U.S.A
Phone : 1-817-481-9591 Fax : 1-817-488-0287

● GREENWOOD

c/o FUJIFILM Manufacturing, U.S.A., INC.
921 Highway, 246 South Greenwood, SC 29649, U.S.A
Phone : 1-864-223-9979 Fax : 1-864-223-9538

● LAREDO

14213 Transportation Avenue, Laredo, TX 78045, U.S.A
Phone : 1-956-712-9444 Fax : 1-956-712-2250

● LEXINGTON

807 Corporate Drive Suite 302 Lexington, KY 40503-5416
Phone : 859-227-9529 Fax : 859-224-1190

● LOS ANGELES

1845 West 205th Street, Suite 200 Torrance, CA 90501, U.S.A.
Phone : 1-310-212-1140 (Main)
Fax : 1-310-328-8512/1-310-328-8626/1-310-328-8564

● NEW YORK - JFK

182-16 149th Road, Jamaica, NY 11413 U.S.A
Phone : 1-718-995-3200 Fax : 1-718-995-8700

● NEW YORK - MANHATTAN

200 Park Avenue, Suite 3510, New York, NY 10166-0130, U.S.A
Phone : 1-212-878-4815 Fax : 1-212-878-6738

● NEW JERSEY

815 Fairview Avenue, Building No.9, Fairview, NJ 07022, U.S.A
Phone : 1-201-313-2430 Fax : 1-201-313-8833

● SEATTLE

19240 Des Moines Memorial Drive South, Suite 600, Seattle, WA 98148 U.S.A
Phone : 1-206-824-1996 Fax : 1-206-824-1390

● SAN FRANCISCO

301 Swift Avenue South San Francisco, CA 94080
Phone : 1-650-876-7030 Fax : 1-650-876-7040

● TORONTO

5955 Airport Road, Suite 115, Mississauga, Ontario L4V 1R9, Canada
Phone : 1-905-676-1760 Fax : 1-905-676-1950

■ メキシコ現地法人

MOL Logistics (Mexico) S. de R.L. de C.V.

● MEXICO CITY

c/o Schenker International. SA de CV
Hidalgo No.81 Col.Penon de los Banos 15520 Mexico, D.F.
Phone : 55-3999-4700 Fax : 55-5784-0591

● MONTERREY

5 de mayo #351, Local #8, Apodaca centro, N.L. CP 66600, Mexico
Phone : 52-81-8134-2400 Fax : 52-81-8134-2200

欧州 / EUROPE

■ 欧州統括現地法人

MOL Logistics Holding (Europe) B.V.

Sirius straat 45, 5015 BT, Tilburg, The Netherlands
Phone : 31-13-537-33-73 Fax : 31-13-537-35-75

■ 英国現地法人

MOL Logistics (UK) Ltd.

● HEATHROW HEAD OFFICE

Aero House, Stone Close, West Drayton, Middlesex UB8 8JU, U.K.
Phone : 44-1895-459-700 Fax : 44-1895-449-600

● MIDLAND

Hamstall House, Oakdale Trading Estate, Ham Lane,
Kingswinford, West Midlands DY6 7JH U.K.
Phone : 44-1384-277786 Fax : 44-1384-277838

■ ドイツ現地法人

MOL Logistics (Deutschland) GmbH.

● DUSSELDORF HEAD OFFICE

Wahlerstrasse 20, 40472 Duesseldorf, Germany
Phone : 49-211-41883-0 Fax : 49-211-4188310

● FRANKFURT

Hessenring 25, 64546 Morfelden/Walldorf, Germany
Phone : 49-6105-4060 Fax : 49-6105-406968

● MUNICH

Cargo Modul 1, Aufgang H 3 Og., Zimmer 328-331, D85356 Munchen, Flughafen, Germany
Phone : 49-89-973575-0 Fax : 49-89-970-1551

● HAMBURG

Langenhorner Chaussee 44 a, D-22335 Hamburg, Germany
Phone : 49-40-500581-0 Fax : 49-40-50058114

● MILAN

Via Locatelli, 2-21010 Vizzola Ticano (VA) Italy
Phone : 0331-1830-300 Fax : 02-91-39-04-85

■ オランダ現地法人

MOL Logistics (Netherlands) B.V.

● TILBURG HEAD OFFICE

Siriusstraat 45 5015 BT Tilburg, The Netherlands.
Phone : 31-13-537-3373 Fax : 31-13-537-3575

● SCHIPHOL

Prestwickweg 56, Cargo World Schiphol,
1118 LB Schiphol Zuid-Oost, The Netherlands
Phone : 31-20-405-99-00 Fax : 31-20-405-98-88

● ROTTERDAM

Hoefsmidstraat 41, 3194 AA Hoogvliet - Rotterdam, The Netherlands
Phone : 31-10-299-62-20 Fax : 31-10-299-62-26

■ チェコ現地法人

MOL Logistics (Czech) S.R.O

● PLZEN

Business Center Bohemia / 8. patro, Anglicke nabrezi 1, 301 00 Pilsen
Phone : 420-373-730-511 Fax : 420-373-730-523

● PRAHA

c/o ABC European Air & Sea Cargo Distribution CR s.r.o.
Aviaticka 12/1048, RODOP Bldg. Sec.B, Fl.4 Prague Int'l Airport,
160 08 Prague 6, Czech Republic
Phone : 420-2-2224-0970 Fax : 420-2-2011-3661

アジア・オセアニア / ASIA・OCEANIA

■ 中国現地法人

Shanghai Huajia International Freight Forwarding Co., Ltd.

● SHANGHAI HEAD OFFICE

15th Floor, Hongyi Plaza Mansion, No. 288, jiujiang Road Huangpu District,
Shanghai, China 20001
Phone : 86-21-3366-5566 Fax : 86-21-3366-5072 / 86-21-3366-5073

● BEIJING

Room A 2310, Eagle Run Plaza No.26, Xiao Yun Road, Chao Yang District, 10016 Beijing,
China
Phone : 86-10-5108-8062 Fax : 86-10-5108-8063

● QINGDAO

Room A1606, Zhaoyin Tower, New World Cyberport,
No.36 Hong Kong Middle Road, Qingdao, China
Phone : 86-532-86678782 Fax : 86-532-86678783

● TIANJIN

Room 1518, Tianjin Mandarin Palace, No.2 Suzhou Road, Hexi District, Tianjin, China 300203
Phone : 86-22-2328-2085 Fax : 86-22-2328-2095

● SUZHOU

Gold River International Tower, Room 2013, 35 Shishan Road,
Suzhou New District, 215011 Suzhou, China
Phone : 86-512-68079370-71 Fax : 86-512-68079375

● HANGZHOU

Room 214, Hangzhou Export Processing Zone of Zhejiang Hangzhou, China
Phone : 86-0571-8671-4158 Fax : 86-0571-8673-7169

● SHENZHEN

8H, Block A World Finance Centre Office Tower,
4003, Shennan East Road, Shenzhen, 518008 China
Phone : 86-755-2598-0902 Fax : 86-755-2598-0407

● ZHANGJIAGANG

Tian Tai Road, Jin Gang Town, Zhangjiagang City, Jiangsu Province, China.
Phone : 86-512-5893-9328 Fax : 86-512-5893-9330

● XIAMEN

Unit B1, 24Flr, International Plaza, No.8 Lu Jiang Road, Xiamen, 361001 China
Phone : 86-592-2260233 Fax : 86-592-2260236

● DALIAN

Room 2207, Dalian Goldname Commercial Tower, No.68 Renmin Road. Zhongshan District,
Dalian City, Liaoning Province 116001 China
Phon : 86-411-82732263 Fax : 86-411-82732463

● NINGBO

Room 8407, 4/FL, Ningbo Howard Johnson plaza Hotel Mansion,
No. 230 Liuting Street, Ningbo, 315010 China
Phone : 86-574-87707232/87705813 Fax : 86-574-87708275

● GUANGZHOU

Room 1813, Dongbao Tower, No.765,767,769 Dongfeng East Road,
Yuexiu District, Guangzhou, 510600 China
Phone : 86-20-3832-7001 Fax : 86-20-3821-0176

● WUXI

Room 505, 1 block, No.18 Gaolang East Rd.,
Wuxi National High-Tech Industrial Development Zone, Jiangsu, 214028 China
Phone : 86-510-8520-3033 Fax : 86-510-8520-5535

■ 中国現地法人

MOL Logistics (WBLZ) Co., Ltd.

● OFFICE

c/o Shanghai Huajia Int'l Freight Forwarding Co.,Ltd.
15th Floor, Hongyi International Plaza Mansion No.288, Jiujiang Road
Huangpu District, Shanghai, China 200001
Phone: 86-21-3366-5566 Fax: 86-21-3366-5072/5073

● WAREHOUSE

No. D2-4A Warehouse, Shenfei Road, Shanghai Waigaoqiao Bonded
Logistics Zone, Shanghai, China 200137
Phone: 86-21-6875-0256 Fax: 86-21-3875-0260

■ 中国現地法人

Shanghai Huaguo Transportation Co.,Ltd.
15th Floor, Hongyi International Plaza Mansion No.288, Jiujiang
Road Huangpu District, Shanghai, China 200001
Phone: 86-21-3366-5566 Fax: 86-21-3366-5072/5073

■ 香港現地法人

MOL Logistics (H.K.) Ltd.

● HONG KONG HEAD OFFICE

8th Floor, Evergain No.3 Bldg.,22 on Sum Street,Shatin,New Territories,Hong Kong
Phone : 852-2686-2388 Fax : 852-2637-6817

● AIRPORT

Room 502, 5th Floor, Commercial Bldg., Airport Freight Forwarding Center (AFFC) 2
Chun Wan Road,Chek Lap Kok,Hong Kong
Phone : 852-2237-1966 Fax : 852-2237-1961

■ シンガポール現地法人

MOL Logistics (Singapore)Pte. Ltd.

● SINGAPORE HEAD OFFICE

70 ALPS Avenue, No.01-05 Airport Logistics Park, Singagore 498801
Phone : 65-6545-8010 Fax : 65-6545-4975

● BATAM

Jalan Engku Putri, Tunas Industrial Estate, Block 4-1, Batam Centre, Indonesia
Phone: 62-778-471430 Fax : 62-778-471431

■ 台湾現地法人

M.O. Air International (Taiwan) Co.,Ltd.

● TAIPEI HEAD OFFICE

6F., No.5, Shaoxing N. Street Taipei, 10049, Taiwan
Phone : 886-2-6630-6780 (REP) Fax : 886-2-6632-8331

● CKS AIRPORT

3F, 10-1 Hang-chin N Road, CKS International Airport, Ta Yuan,
Taoyuan, Taiwan
Phone : 886-3-383-3628 Fax : 886-3-383-3629

● TAICHUNG

Room 201, No.29, Keya W. Rd., Daya Township, Taichung County 42882, Taiwan
Phone : 886-4-2560-8681 Fax : 886-4-2560-8705

● KAOHSIUNG

7F-1, No.77-1, Chung Hwa 3rd Road, Kaohsiung, Taiwan
Phone : 886-7-782-0430 Fax : 886-7-282-2854

■ タイ現地法人

Mol Logistics (Thailand) Co.,Ltd.

● BANGKOK HEAD OFFICE

ITF Tower, 15th Floor, No.140/28 Silom Road, Bangkok 10500, Thailand
Phone : 66-2-231-6423~9 Fax : 66-2-231-6430~1

● AIRPORT

Room 126-128 Building 301 Free Zone Suvarnabhumi Airport
999 Moo 7 Racha Thewa, Bang Phil Samut Prakan 10540 Thailand
Phone : 66-2-1310555 Fax : 66-2-1346781-3

● LEAM CHABANG

7th Floor, Talay Thong Tower, 53 Moo 9, Sukhumvit Rd.,
Toong-Sukhla, Sriracha, Chonburi 20230, Thailand
Phone : 66-38-400-641~2 Fax : 66-38-400-640

■ マレーシア現地法人

MOL Logistics (Malaysia) Sdn. Bhd.

● KUALA LUMPUR HEAD OFFICE

Pusatperdagangan Phileo Damansara II
Unit 507, Block B, No 15
Jalan 16/11 Off Jalan Damansara
46350 Petaling Jaya
Selangor Darul Ehsan Malaysia
Phone : 60-3-7957-1500 Fax : 60-3-7954-1500

● AIRPORT

Lot F1-26, Forwarders Building A, KLAS Cargo Complex, KLIA Southern Zone, 64000
Sepang, Selangor Darul Ehsan, Malaysia
Phone : 60-3-8778-9191 Fax : 60-3-8778-9199

● JOHOR BAHRU

No.31-01, Jalan Sri Perkasa 2/1, Taman Tampoi Utama, 81200, Johor Bahru,
Johor, Darul Takzim, Malaysia
Phone : 60-7-2413733 Fax : 60-7-2413711

● PENANG

No.4-B Lintang Sungai Tiram 4, 11900 Bayan Lepas, Penang. Malaysia
Phone : 604-6435949 Fax : 604-6435957

■ フィリピン現地法人

MOL Logistics (Philippines) Inc.

● MANILA HEAD OFFICE

JJM BLDG., II UNIT 103/104 NINYO AQUINO AVE.,
PARANAQUE METORO MANILA PHILIPPINES
Phone : 63-2-853-5424 Fax : 63-2-853-4312

● CEBU

Unit 8, 2nd Floor, Carlos Perez Building, A Cortez Avenue, Mandaue City, Philipines
Phone : 63-32-346-5813 Fax : 63-32-420-3553

■ ベトナム現地法人

MOL Logistics (Vietnam)Inc.

● HO CHI MINH CITY HEAD OFFICE

E-town Building RM #2.5A, Second Floor, 364 Cong Hoa St.,
Tan Binh District, Ho Chi Minh City, Vietnam
Phone : 84-8-3812-1349 Fax : 84-8-3812-1363

● HAI PHONG

2nd Floor, Management Building, Nomura-Haiphong IZ
Km 13, An Duong District, Haiphong City, Vietnam
Phone : 84-31-374-3446, 3447 Fax : 84-31-374-3445

● HANOI

18th Floor - Hoa Binh International Towers, Office Building -
106 Hoang Quoc Viet Street, Cau Giay District, Hanoi, Vietnam
Phone : 84-4-3755-6310, 84-4-3755-6311 Fax : 84-4-3755-6309

● PHUC DIEN

Management Building, Phuc dien Industrial Zone,
Cam giang district, hai Duong Province, Vietnam
Phone & Fax : 84-320-363-0046

■ オーストラリア現地法人

MOL Logistics (Australia) Pty. Ltd.

● MELBOURNE HEAD OFFICE

18 Lillie Crescent Tullamarine, Victoria 3043, Australia
Phone : 61-3-9335-8555 Fax : 61-3-9335-8598

● SYDNEY

Unit 1,03, 46-50 Kent Road, Mascot NSW 2020, Australia
Phone : 61-2-9700-9331 Fax : 61-2-9700-9695

■ ジャカルタ駐在員事務所

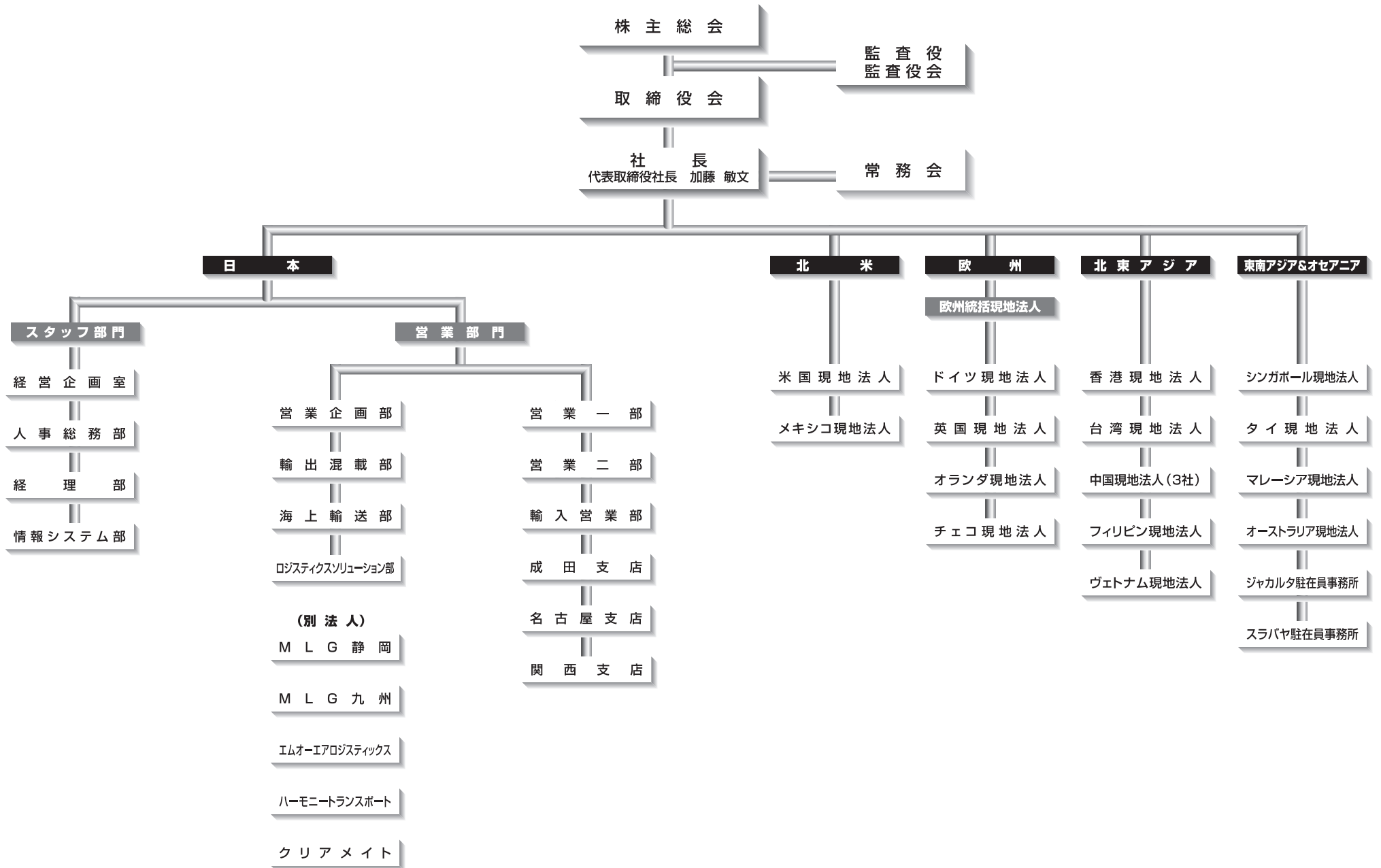
Jakarta Representative Office
c/o Fin Logistics-Jakarta
Jalan Pejompongan Dalam No.2, Jakarta 10210, Indonesia
Phone : 62-21-573-5870 Fax : 62-21-574-2284

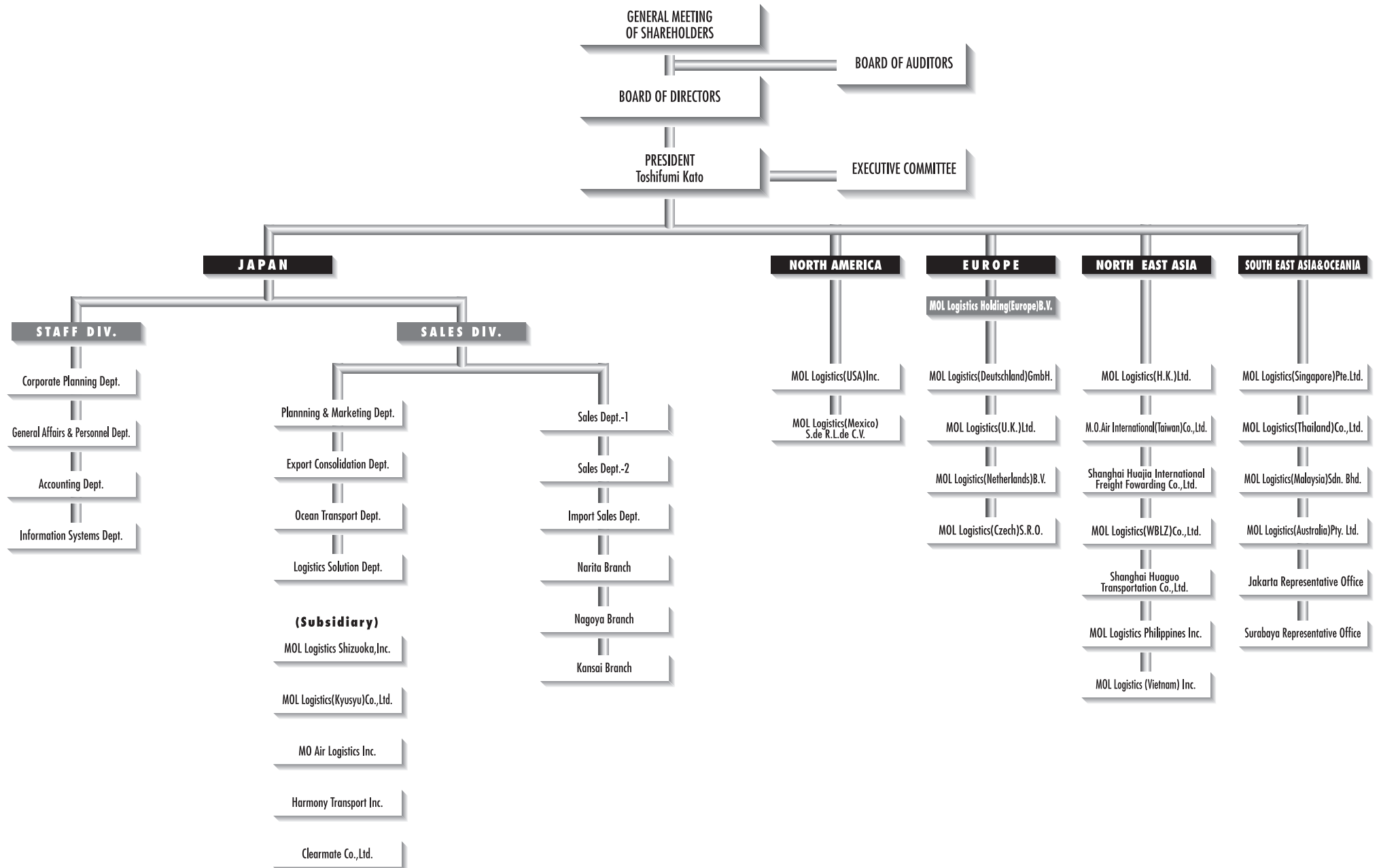
■ スラバヤ駐在所事務所

Surabaya Representative Office
c/o Fin Logistics-Surabaya Branch
Jl. Raya Juanda No. 99, Betro-Sedati, Sidoarjo, Surabaya, Indonesia
Phone : 62-31-8688068 Fax : 62-31-8668144

■ インド (デリー) 事務所

Mitsui O.S.K. Lines (India) Pvt.Ltd. Delhi Branch
Logistics Divi. (MOL Logistics)
312 H, 3rd Floor, Centrum Plaza, DLF Golf Course Road, Sector 53, Gurgaon
122002, Haryana, India
Phone: 91-124-4690600 Fax: 91-124-4690601





役員・決算

役職	氏名	業務分担・職位委嘱
代表取締役社長	加藤 敏文	
専務取締役	西谷 晴夫	営業部門担当、及び韓国並びに米州地域担当
常務取締役	西村 安生	輸出混載部担当、エムオーエアロジスティクス(株)及びハーモニートランスポート(株)代表取締役社長委嘱
取締役	田中 弘一	名古屋支店、関西支店、名古屋以西の営業担当、関西支店長委嘱
取締役	山本 昌己	香港・中国及び東アジア地域担当、商船三井物流(香港)有限公司 董事長
取締役	兵頭 康	欧州地域担当、MOL Logistics Holding(Europe)B.V Managing Director,MOL Logistics(Netherlands)B.V Chairman
取締役	峰松 英俊	ロジスティクスソリューション部、海上輸送部担当、東南アジア、及び豪州地域担当
取締役(非常勤)	小西 俊哉	株式会社商船三井 執行役員
監査役	中沢 幹雄	
監査役(非常勤)	戸塚 正次	株式会社商船三井 審議役
監査役(非常勤)	石井 直	株式会社商船三井 内部監査室長代理

2009年度 個別決算

(自 2009年4月1日 至 2010年3月31日)

貸借対照表

(平成22年3月31日現在)

(単位:百万円)

科目	金額	科目	金額
流動資産	3,237	流動負債	3,303
固定資産	3,512	固定負債	1,168
有形固定資産	637	負債合計	4,472
無形固定資産	29	株主資本	2,218
投資その他の資産	2,845	評価・換算差額等	58
		純資産合計	2,277
資産合計	6,749	負債・純資産合計	6,749

(注)記載金額は百万円未満を切り捨て表示

損益計算書

(平成21年4月1日 - 平成22年3月31日)

(単位:百万円)

科目	金額
営業収益	11,549
営業原価	8,601
営業総利益	2,948
一般管理費	2,939
営業利益	9
営業外収益	200
営業外費用	23
経常利益	185
特別損失	64
税金等調整前純利益	120
法人税・住民税及び事業税	24
法人税等調整額	△ 22
当期純利益	119

(注)記載金額は百万円未満を切り捨て表示

2009年度 連結決算

(自 2009年4月1日 至 2010年3月31日)

連結貸借対照表

(平成22年3月31日現在)

(単位:百万円)

科目	金額	科目	金額
流動資産	9,978	流動負債	6,083
固定資産	2,645	固定負債	1,460
有形固定資産	996	負債合計	7,543
無形固定資産	318	株主資本	4,943
投資その他の資産	1,331	その他有価証券評価差額金	58
		評価・換算差額等	△ 746
		少数株主持分	824
		純資産合計	5,080
資産合計	12,624	負債・純資産合計	12,624

(注)記載金額は百万円未満を切り捨て表示

連結損益計算書

(平成21年4月1日 - 平成22年3月31日)

(単位:百万円)

科目	金額
営業収益	32,622
営業原価	21,984
営業総利益	10,638
一般管理費	10,397
営業利益	240
営業外収益	306
営業外費用	235
経常利益	312
特別利益	19
特別損失	71
税金等調整前純利益	260
法人税・住民税及び事業税	121
法人税等調整額	△ 85
少数株主損失	△ 49
当期純利益	273

(注)記載金額は百万円未満を切り捨て表示

Executive Officers & Annual Report

TITLES	NAME	Responsibilities
President	Toshifumi KATO	
Senior Managing Director	Haruo NISHITANI	Sales Dept.in Japan & Korea & Europe.
Managing Director	Yasuo NISHIMURA	Export Consolidation Dept.,President,MOAir Logistics.co.ltd.&Harmony Transport co.ltd.
Director	Koichi TANAKA	Nagoya Branch & Kansai Branch & Sales Dept. in West of japan , General Manager of Kansai Branch
Director	Masami YAMAMOTO	Honkong,China & East of Asia. President , MOL Logistics(H.K.)Ltd.
Director	Ko HYODO	MOL Logistics Holding(Europe)B.V Managing Director,MOL Logistics(Netherlands)B.V Chairman
Director	Hidetoshi MINEMATSU	Logistics Solution Dept .& Ocean Transport Dept. , South-east of Asia & Australia.
Outside Director	Toshiya KONISHI	(Executive Officer ,Mitsui O.S.K. Lines, Ltd.)
Corporate Auditor	Mikio NAKAZAWA	
Corporate Auditor	Masaji TOTSUKA	(Senior staff Officer ,Mitsui O.S.K. Lines, Ltd.)
Outside Auditor	Naoki ISHII	(Senior Internal Auditor, Internal Audit Office ,Mitsui O.S.K. Lines, Ltd.)

Financial Statement for FY 2009

Balance Sheet

(As of 03/31/2010)

(Unit: 1Million Yen)

Account Title	Amount	Account Title	Amount
Current Assets	3,237	Current Liabilities	3,303
Fixed Assets	3,512	Non-Current Liabilities	1,168
Tangible Fixed Assets	637	Total Liabilities	4,472
Intangible Fixed Assets	29	Owner's Equity	2,218
Investments and Other Assets	2,845	Available for sale securities variance of the estimate	58
		Total Net Assets	2,277
Total Assets	6,749	Total Liabilities and Net Assets	6,749

Profit & Loss

(From 04/01/2009 - To 03/31/2010)

(Unit: 1Million Yen)

Account Title	Amount
Operating Revenues	11,549
Operating Expenses	8,601
Gross Operating Income	2,948
General & Admini. Expenses	2,939
Operating Income	9
Non-Operating Income	200
Non-Operating Expenses	23
Ordinary Income	185
Extraordinary Expenses	64
Net Income Before Tax	120
Income Tax	24
Income Tax Adjustment	△ 22
Net Income After tax	119

Consolidated Financial Statement for FY 2009

Consolidated Balance Sheet

(As of 03/31/2010)

(Unit: 1Million Yen)

Account Title	Amount	Account Title	Amount
Current Assets	9,978	Current Liabilities	6,083
Fixed Assets	2,645	Non-Current Liabilities	1,460
Tangible Fixed Assets	996	Total Liabilities	7,543
Intangible Fixed Assets	318	Owner's Equity	4,943
Investments and Other Assets	1,331	Available for sale securities variance of the estimate	58
		Foreign Exchange Translation Adjustment	△ 746
		Minority Interest	824
		Total Net Assets	5,080
Total Assets	12,624	Total Liabilities and Net Assets	12,624

Consolidated Profit & Loss

(From 04/01/2009 - To 03/31/2010)

(Unit: 1Million Yen)

Account Title	Amount
Operating Revenues	32,622
Operating Expenses	21,984
Gross Operating Income	10,638
General & Admini. Expenses	10,397
Operating Income	240
Non-Operating Income	306
Non-Operating Expenses	235
Ordinary Income	312
Extraordinary income	19
Extraordinary Expenses	71
Net Income Before Tax	260
Income Tax	121
Income Tax Adjustment	△ 85
Minority Interest	△ 49
Net Income After tax	273